

L'ART s'invite chez vous !



C'EST QUOI L'ÉDUCATION ARTISTIQUE ET CULTURELLE ? (EAC)

L'Éducation Artistique et Culturelle nous permet de découvrir des œuvres, de rencontrer des artistes, d'acquérir des connaissances et de partager une culture riche et diversifiée. Elle contribue à notre formation en tant que personne et citoyen, en nourrissant notre sensibilité, notre créativité et notre esprit critique.

SUR LE TERRITOIRE ARDÈCHE RHÔNE COIRON...

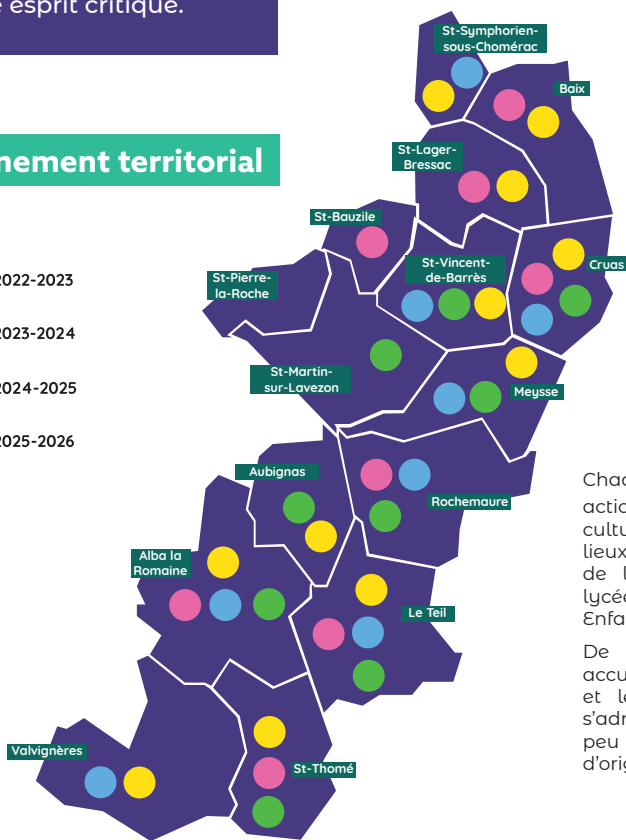
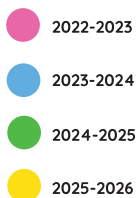
... des actions d'éducation artistique et culturelle sont menées depuis plusieurs années dans toutes les communes. Elles s'adressent à tous les publics quel que soit l'âge, le milieu social ou les contextes avec l'objectif de favoriser la rencontre entre les personnes et tenter de rendre l'art accessible au plus grand nombre.

Faire circuler l'art et la culture sur tout le territoire, en créant des passerelles entre les lieux, les âges et les envies.

En coopération avec de multiples partenaires (artistes, enseignant(e)s, professionnel(le)s de l'action sociale, de la culture et habitant(e)s...) — ces actions sont construites collectivement pour répondre aux réalités de notre bassin de vie.

Elles sont portées par des Contrats Territoriaux d'Éducation Artistique et Culturelle (C.T.É.A.C.)

Rayonnement territorial



Chaque année, de nombreuses actions d'éducation artistique et culturelle prennent vie dans des lieux qui touchent bien au-delà de leur commune : collèges, lycées, crèches, Relais Petite Enfance, centres de loisirs...

De faite, ces structures accueillent des publics variés, et les propositions culturelles s'adressent à tous les habitants, peu importe leur commune d'origine.

TOUT UN PROGRAMME ! 2025 • 2026



DE NOUS, VIVANTS.

Projet art-science, transdisciplinaire À Meysses, cinq classes participent à une aventure créative. Plus largement, ce projet invite chacun — élèves, familles, habitants — à croiser les regards et les pratiques pour mieux comprendre notre réalité humaine et terrienne.

Cie Instabili, IXXI, Syndicat mixte des rivières du Coiron au Rhône ; Marie Salomé, Nicolas Schunadel, Korentin Naimi, Claire Lesieur avec les élèves de l'école primaire et les habitants de Meysses

AUTOUR DE CLARICELLINO

Sur trois territoires de la CC Ardèche Rhône Coiron, une résidence d'artistes d'une semaine sera organisée autour du spectacle musical Claricellino. Chaque représentation sera accompagnée d'ateliers parent/enfant (4-7 ans), de siestes musicales ouvertes aux familles et au tout public, ainsi que d'ateliers scolaires pour les enfants à partir de 8 ans. Le projet mobilise artistes et structures locales pour proposer une expérience artistique accessible, sensible et partagée.

La Cascade, Cie les Nouveaux-nez, le service petite enfance ARC, avec les élèves des écoles et les habitants de Baix, St-Lager-Bressac, Valvignères, St-Thomé et leurs communes voisines.

MUSIQUES URBAINES

Ce projet vise à valoriser les pratiques des ados et jeunes adultes dans le domaine des cultures urbaines. Il se décline en deux volets : un parcours scolaire et un parcours libre, avec des ateliers de découverte et de perfectionnement animés par des artistes et techniciens spécialisés. Un artiste reconnu de la scène urbaine parrainera le projet, avec des rencontres et un concert. Des espaces seront également ouverts aux jeunes souhaitant partager leurs savoir-faire et leurs expériences avec leurs pairs.



SMAC07, Just Listen Records, Centre – socio – culturel CLEFS, Service Jeunesse ARC avec une classe de 1^{ère} du Lycée Xavier Mallet et des ados et jeunes adultes du territoire.

UNE AUTRE APPROCHE DU RÉEL

Une immersion dans les coulisses du cinéma, en mettant l'accent sur le son et le montage, essentiels à la construction d'un récit. À travers une approche pratique et sensible, les participants sont invités à aiguïser leur regard critique. Les ateliers mêlent expérimentation, théorie et visionnage de courts-métrages, notamment des documentaires, pour éveiller la curiosité et enrichir la culture cinématographique des jeunes.

Ardèche Images, Cinéma Regain, Mèches courtes avec des élèves des Lycées X.Mallet et St-André, collèges de Longueville et Chamontin

SUITE PROGRAMME...

À HAUTEUR D'ENFANT

Une résidence artistique qui explore la relation adulte-enfant à travers des expériences poétiques co-construites avec les artistes, les professionnels de la petite enfance et les parents.

Une expérience immersive animées par des chorégraphes, mêlant pratique, observation, échanges et performances. Une « boîte à outils » sera créée pour recueillir les traces de cette démarche, avec des temps ouverts aux familles.

Cie Kay avec les crèches d'Alba la Romaine, Le Teil et Meysses et les réseaux parents/enfants intercommunaux et le service petite enfance ARC

Temps fort EAC 24/25

Établissement Félix Tampon



CONTACT

Fleur LEFEVRE • Chargée de mission CTEAC - VPCT

Pôle Lucie Aubrac - 07400 Le Teil

f.lefevre@ardecherhonecoiron.fr • 06 88 29 22 24